

Bilaga 1

Tabell med åtgärder från Åtgärdsvalsstudie, E16 genom Falun

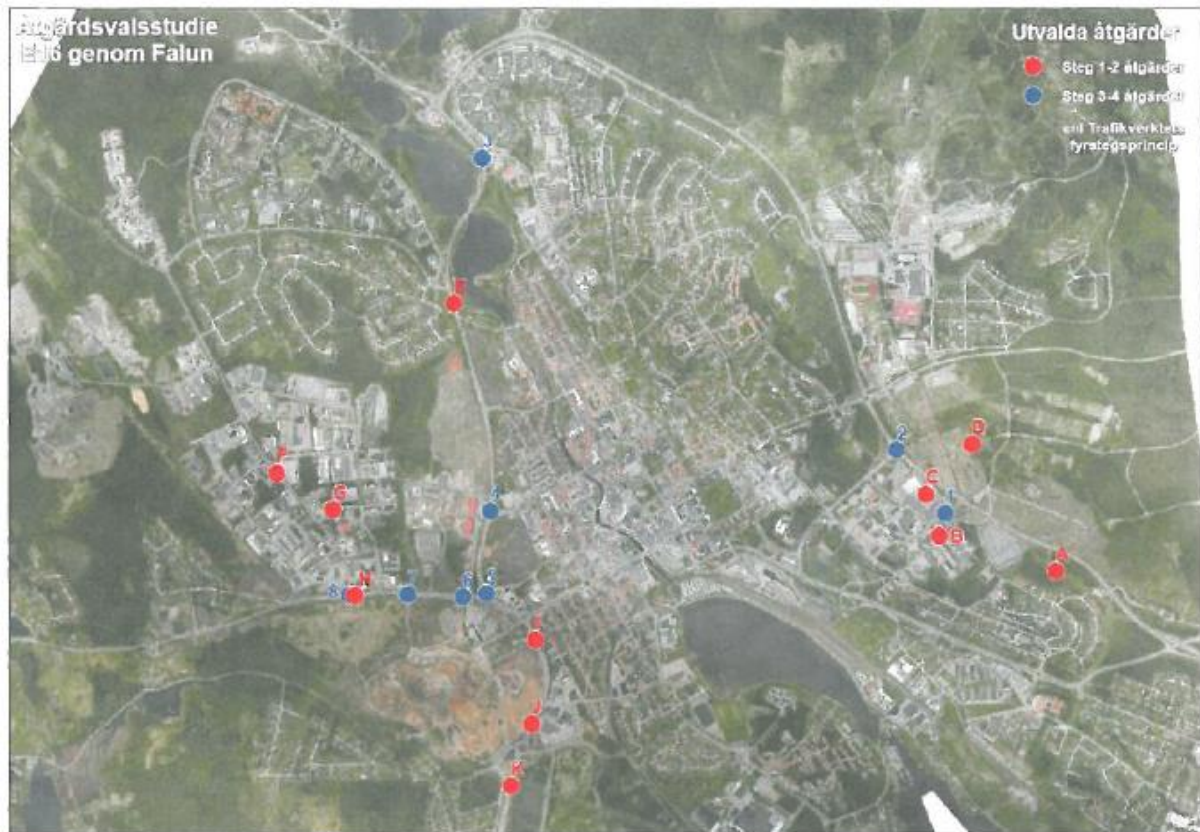
Steg 1-2 åtgärder	Var?	Vad?	Ansvarig
A	Mellan trafikplats Norslund och Plutonsrondellen	Glesa ur skogen så att det blir en mer stadsmässig känsla utmed hela sträckan.	Trafikverket och Falu kommun
B	ICA Maxi och Majoren områdena	Testresenärprojekt på buss och hälsotramparprojekt med cykel för personalen på handelsområdena.	Företagarna i samverkan med Falu kommun
C	ICA Maxi och Plantagen	Förbättra tillgängligheten för fotgängare och cyklister genom att inte tillåta temporär försäljning på ytor för de oskyddade trafikanterna	ICA Maxi och Plantagen
D	Myran-Lugnet	Bättre förbindelse för gång- och cykeltrafik till nya verksamhetsområdet på Myran och vidare till Lugnet.	Falu kommun
E	E16/Stångjärnsvägen	Åtgärd för ökad upplevd trygghet för oskyddade trafikanter, exempelvis bättre belysning, glesa upp i skogen, trygghetsvandringar.	Falu kommun
F	Ingarvet	Ökad kollektivtrafik till och från Ingarvet.	Kollektivtrafikmyndigheten och Falu kommun
G	Ingarvet	Framja cykeltrafik hos arbetsgivare på Ingarvet t.ex. genom bättre cykelställ.	Företagarna på Ingarvet
H	Ingarvsvägen/väg 293	Trimma trafikljusen	Trafikverket
I	Centrum-Gruvan	Bättre skyltning för att få ökad användning av befintlig tunnel mot gruvan.	Stiftelsen och Falu kommun
J	Hållplats Timmervägen på E16 före Gruvan från Borlängehället	Förbättrad skyltning för att hitta från hållplats till gruvan.	Stiftelsen
K	Pilbobacken	Förstärkt vinterväghållning i Pilbobacken.	Trafikverket
Steg 3-4 åtgärder	Var?	Vad?	Ansvarig
1	ICA Maxi och Majoren området	Bättre förbindelse för gång- och cykeltrafiken mellan Majoren och Ica Maxi.	Falu kommun
2	Regementsvägen	Bygga cirkulationsplats	Trafikverket
3	Norra Järnvägsгатan	Bygga cirkulationsplats	Trafikverket och Falu kommun
4	Nybrogatan	Bygga cirkulationsplats	Trafikverket och Falu kommun
5	E16/väg 293	Ombyggnad av korsning för bättre trafikflöde, särskilt om ny verksamhet etableras.	Trafikverket och Falu kommun
6	Krongårdsvägen/E16	Passage för gång- och cykel.	Region Dalarna och Falu kommun
7	Väg 293 mellan Ingarvsvägen och E16	Längs sträckan finns behov av kontrollficka samt uppställningsplats. Se över sträckans estetiska utformning.	Trafikverket
8	Ingarvsvägen/väg 293	Bygga cirkulationsplats	Trafikverket

Åtgärdsvalsstudien i sin helhet finns på Trafikverkets hemsida:

<http://trafikverket.se/nara-dig/Dalarna/Atgardsvalsstudier-i-Dalarnas-lan/E16-genom-Falun-atgardsvalsstudie/>

Bilaga 2

Karta med åtgärder från Åtgärdsvalsstudie, E16 genom Falun



Åtgärdsvalsstudien i sin helhet finns på Trafikverkets hemsida:

<http://trafikverket.se/nara-dig/Dalarna/Atgardsvsstudier-i-Dalarnas-lan/E16-genom-Falun-atgardsvsstudie/>